

XFORMS



QONFORT— COPERTURE TESSILI PER GRANDI SUPERFICI

QONFORT : DE HORS PER LA RISTORAZIONE



1-5 DETTAGLI

2

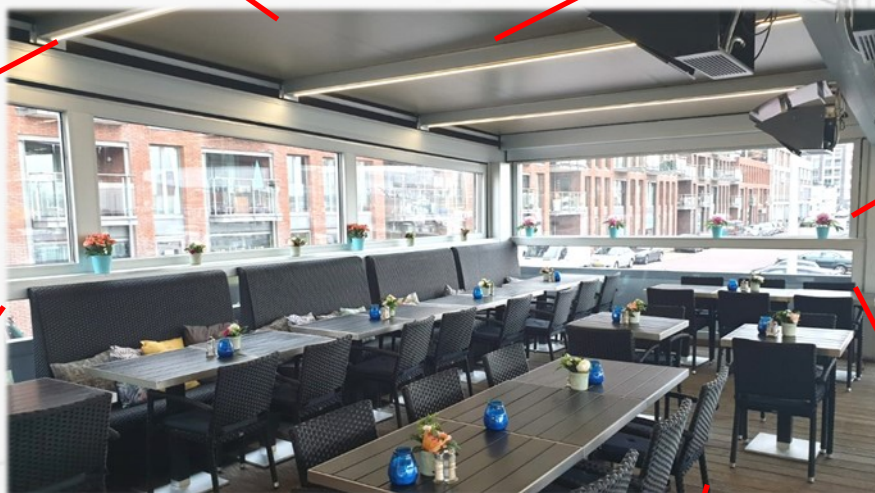
3

QONFORT è la soluzione integrata per creare uno spazio all'esterno del locale, isolato e funzionale, dove i clienti possano sentirsi a proprio agio in ogni stagione.

Nasce dall'esigenza di coprire grandi superfici esterne con coperture mobili tessili, supportate da una struttura in grado di resistere in ogni condizione di carico, neve e vento, prevista dalla normativa del luogo di installazione.

Completano la tenda apribile automaticamente, i serramenti laterali motorizzati a saliscendi, di grandi dimensioni, con luci nette per singola finestra fino a 9 metri di lunghezza. Sezioni su misura e personalizzazioni, lo rendono adatto ad ogni contesto classico o moderno, al variare delle finiture e dei materiali dei teli di rivestimento, implementando quelle migliorie necessarie per garantire un prodotto di qualità e durevole nel tempo.

Tutti gli elementi strutturali sono realizzati in alluminio estruso e acciaio inox. Nessun problema di ruggine e garanzia di durata nel tempo! Finiture speciali, teli di qualità e corpi illuminanti a led inseriti nella struttura, completano il prodotto.



DETTAGLI COSTRUTTIVI :

STRUTTURE IN ALLUMINIO

TELI E SERRAMENTI SALISCENDI

Sattler
PRO-TEX

QONFORT : CONFIGURAZIONI DI INSTALLAZIONE

QONFORT si adatta a personalizzazioni decise e permette di dar sfogo alla fantasia del progettista.

Sezioni e modalità di apertura possono essere determinate in fase di progettazione.

ESEMPI DI PROGETTO/REALIZZAZIONE



Copertura per ristorante con serramenti a saliscendi e tende apribili



Copertura per ristorante con serramenti a pacchetto e tende apribili



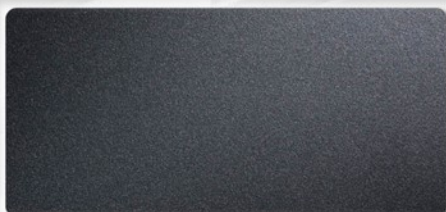
Copertura per ristorante con serramenti a saliscendi e tende apribili

COLORI E FINITURE STRUTTURE IN ALLUMINIO

Le strutture in alluminio di QONFORT vengono proposte con le migliori lavorazioni ossidate e verniciate in una vasta gamma di colorazioni ed effetti speciali esclusivi.



NERO FERROMICACEO



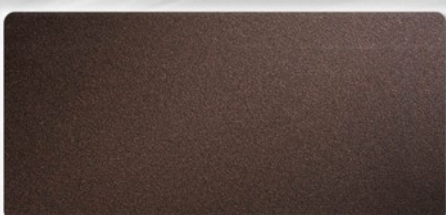
GRIGIO METALLIZZATO



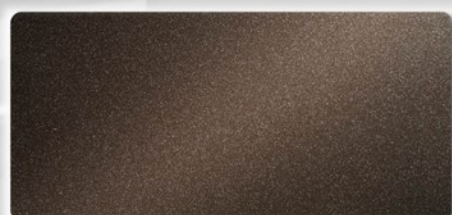
GRIGIO POLVERE



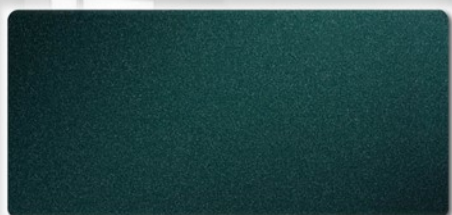
MARRONE RUSTICO



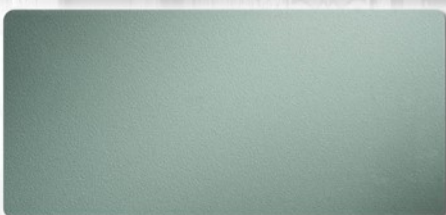
MARRONE CORTEN



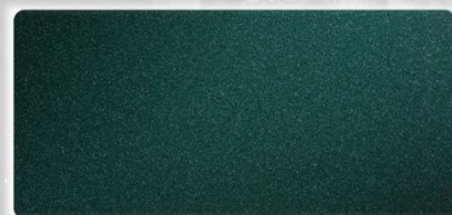
MARRONE POLVERE



VERDE RUSTICO



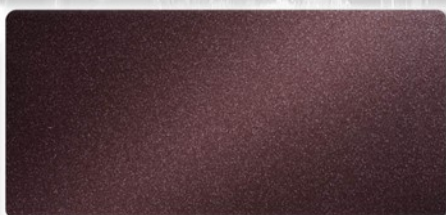
VERDE MICACEO



VERDE POLVERE



BORDEAUX RUSTICO



BORDEAUX



BIANCO MAREZZATO



ALLUMINIO



ANODIZZATO ARGENTO



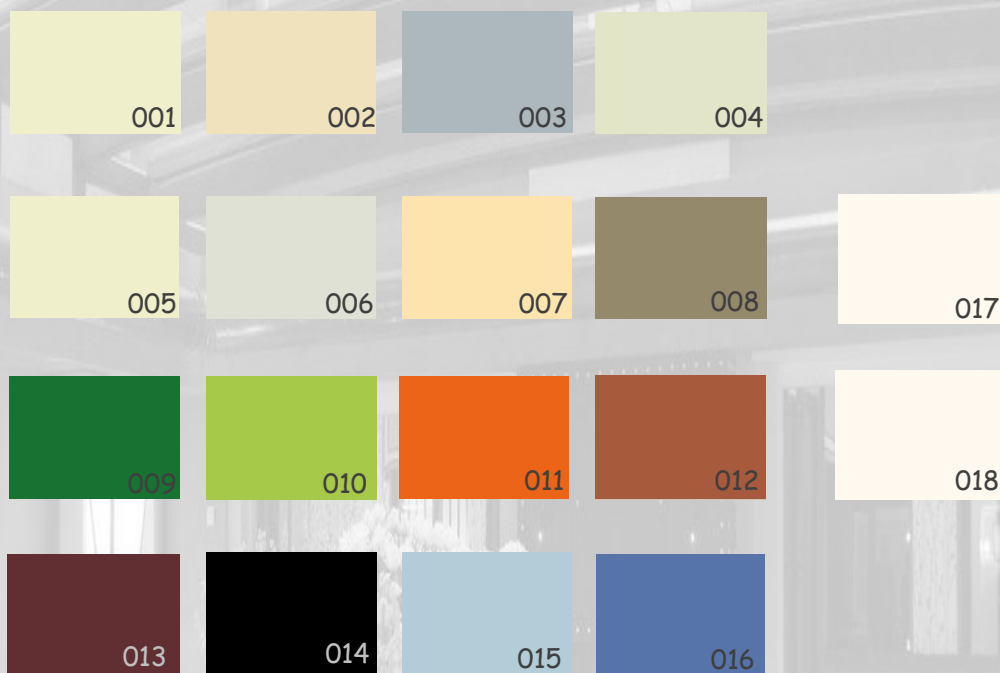
ANODIZZATO BRONZO

Su richiesta si eseguono colorazioni a campione.



I tessuti tecnici di alta qualità con cui vengono prodotte le tende di QONFORT, possono essere forniti con diverse caratteristiche di resistenza e colorazione.

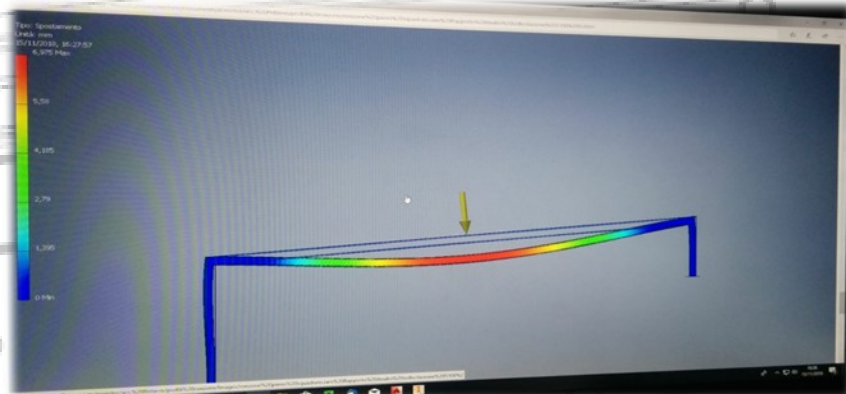
TABELLA COLORI TESSUTO



CARATTERISTICHE TECNICHE

TESSUTO DI BASE	DIN 60001	Poliestere
ARMATURA	EN ISO 9354	1/1
PESO TOTALE	5 EN ISO 2286-2	500 g/m ² (+/- 10%)
RESISTENZA A TRAZIONE	EN ISO 1421	1900/1700 (N/5 cm)
RESISTENZA A ROTTURA	DIN 53363	140/130 (N)
ADESIONE	EN ISO 2411	100 (N/5 cm)
RESISTENZA AL FREDDO	EN 1876-2:2000	- 45°
RESISTENZA AL CALDO	IVK/Pkt.5	+70°
SOLIDITA' ALLA LUCE	EN ISO 105-B02	min. 7
COMP. AL FUOCO	EN 13501-1	B-s1,d0
RESISTENZA A PIEGATURA	DIN 53359-Form A	100.000

Supportiamo il progettista nella fase analitica e realizzativa di ogni applicazione comprendente l'inserimento di una copertura tessile. Progetti e render veloci per agevolare l'inserimento dei nostri prodotti in ogni contesto desiderato senza errori di impostazione.



Ogni elemento strutturale viene sottoposto a verifica agli elementi finiti sia in fase preliminare che esecutiva, mediante appositi software dedicati.



La meccanica di azionamento è integralmente realizzata in alluminio e inox.



Il telo in copertura supporta un uomo di 85 kg senza deformazioni...



Realizziamo ogni sezione necessaria per soddisfare le esigenze di design e architettoniche del progettista. Tutti i materiali possono essere sagomati a piacere.

Xforms progetta, produce ed installa direttamente coperture mobili o telescopiche per piscine, giardini d'inverno, verande e coperture tessili di grandi dimensioni specifiche per il settore alberghiero e la ristorazione.

L'azienda nasce e si sviluppa con l'intento di rinnovare il mercato delle coperture mobili adottando soluzioni innovative e mirate alla funzionalità, al risparmio energetico degli involucri mobili e, non ultimo, al design accattivante e moderno.

La continua ricerca e gli sforzi profusi per il raggiungimento del nostro obiettivo principale, ci hanno permesso di ridefinire lo standard qualitativo del settore, divenendo un punto di riferimento e di supporto per professionisti impegnati in progettazioni o riqualificazioni di alto livello.

La proposta differenziata e mirata ci consente di fornire prodotti tecnologicamente all'avanguardia, di alta qualità e funzionali nel tempo.

Fabbrichiamo ed installiamo prevalentemente prodotti su misura, studiati e realizzati per soddisfare le esigenze di una clientela di alto livello, sia nel mercato di alta gamma privato che per grandi impianti commerciali.

Abbiamo sviluppato ed adottato tecnologie di avanguardia che ci consentono di realizzare tutte le tipologie di coperture mobili e telescopiche implementando diversi materiali strutturali quali alluminio estruso, sia freddo che a taglio termico, legno lamellare, compositi in carbonio e fibra di vetro.

Un'attenzione particolare viene dedicata allo studio e fabbricazione di coperture mobili per il settore Ho.re.ca. La realizzazione di sale esterne apribili per la ristorazione, richiede un approccio differente che permetta di creare ambienti isolati e confortevoli a vantaggio del benessere dell'utilizzatore.

Tutte le fasi, dalla fabbricazione all'installazione dei nostri prodotti, vengono eseguite nel pieno rispetto delle più aggiornate ed appropriate norme tecniche internazionali.



Il nostro obiettivo è la ricerca di nuovi confini nella progettazione e fabbricazione di prodotti che soddisfino le richieste del progettista e dell'utente ai quali ci sforziamo di proporre soluzioni innovative dal punto di vista tecnologico e realizzativo.

Cerchiamo di interpretare le tendenze architettoniche che caratterizzano il nostro momento fornendo elementi strutturali ben dimensionati e molto leggeri così come richiesto dal mercato.

La scelta di partner commerciali e fornitori selezionati e di riconosciuto valore sul mercato completano la visione del nostro progetto produttivo.

La selezione di fornitori di primaria importanza e comprovata affidabilità garantisce sempre, unitamente alle competenze del nostro team, il raggiungimento di un elevato standard di fabbricazione.



Le coperture mobili non sono normate direttamente in Italia, così come nella maggior parte dei paesi europei ed extra-europei. Le poche norme esistenti, ad esempio quella francese NF P90-309, non soddisfano lo standard qualitativo minimo definito da Xforms.

Al fine di produrre manufatti conformi a tutte le normative eventualmente riconducibili alla tipologia dei nostri prodotti, abbiamo deciso di adottare tutte le prescrizioni definite dalle seguenti norme :

D. M. Infrastrutture Trasporti 17 gennaio 2018 (G.U. 20 febbraio 2018 n. 42 - Suppl. Ord. N. 8) "Norme tecniche per le Costruzioni"

EUROCODICE 5 (EN 1995) Progettazione e calcolo delle strutture in legno lamellare

EUROCODICE 9 (EN 1999-1-1) Progettazione delle strutture in lega di alluminio

EUROCODICE 3 (EN 1993) Progettazione delle strutture in acciaio

EN 14080 (strutture di legno- legno lamellare incollato- requisiti e relativa certificazione di conformità CE). Il legno lamellare deve possedere una classe di durabilità 3-4 secondo la norma EN350-2

Nuova Direttiva Macchine D. Lgs 17/2010 " Attuazione della Direttiva 2006/42/CE"

Nuovo regolamento prevenzione incendi D.P.R. 1/08/2011 n.151

UNI 7697 "Criteri di sicurezza nelle applicazioni vetrarie"

Ex-legge 10/91 Risparmio energetico e succ. modifiche dglis 192 del 2005 e dlgs 311 del 2007

EN 1090-1:2009 + A1:2011 Esecuzione di strutture in acciaio e alluminio – Componenti strutturali

CEI EN 62305-1/4 "Protezione contro i fulmini" - febbraio 2013

CEI 81-29 "Linee guida per l'applicazione delle norme CEI EN 62305" – febbraio 2014

CEI 81-30 "Protezione contro i fulmini. Reti di localizzazione fulmini (LLS). Linee guida per l'impiego di sistemi LLS per l'individuazione dei valori di Ng (Norma CEI EN 62305-2)" Febbraio 2014

EN 13561:2004 Tende e sistemi oscuranti

ISO 9001:2015 Sistema di gestione della qualità

Il contesto normativo europeo prevede la **Marcatura CE** al fine di garantire la libera circolazione dei prodotti da costruzione nell'Unione. La marcatura CE rappresenta una metodologia armonizzata per valutare, provare, calcolare, esprimere, garantire ed infine dichiarare le prestazioni di un prodotto da costruzione. Xforms, direttamente o tramite la filiera di subfornitori, garantisce la certificazione di prodotto in conformità alla norma.





INFO : +39 02 82396295

WWW.XFORMS.IT