

X FORMS



XFORMS

XFORMS IN BREVE 2

DESIGN & TECNOLOGIA 3

PROGETTAZIONE E REALIZZAZIONE SU MISURA 5

RISPARMIO ENERGETICO 6

NORME E CERTIFICAZIONI 7

PISCINE E SPA 8

RISTORAZIONE 10

REALIZZAZIONI SU MISURA 13

SERRAMENTI SPECIALI 16

VISTE AERE 18



Xforms progetta, produce ed installa direttamente coperture mobili e telescopiche per piscine, giardini d'inverno, verande e coperture tessili di grandi dimensioni specifiche per il settore alberghiero e la ristorazione.

L'azienda nasce e si sviluppa con l'intento di rinnovare il mercato delle coperture mobili adottando soluzioni innovative e mirate alla funzionalità, al risparmio energetico degli involucri mobili e, non ultimo, al design accattivante e moderno.

La continua ricerca e gli sforzi profusi per il raggiungimento del nostro obiettivo principale, ci hanno permesso di ridefinire lo standard qualitativo del settore, divenendo un punto di riferimento e di supporto per professionisti impegnati in progettazioni o riqualificazioni di alto livello.

La proposta differenziata e mirata ci consente di fornire prodotti tecnologicamente all'avanguardia, di alta qualità e funzionali nel tempo.

Fabbrichiamo ed installiamo prevalentemente prodotti su misura, studiati e realizzati per soddisfare le esigenze di una clientela di alto livello, sia nel mercato di alta gamma privato che per grandi impianti commerciali.

Abbiamo sviluppato ed adottato tecnologie di avanguardia che ci consentono di realizzare tutte le tipologie di coperture mobili e telescopiche implementando diversi materiali strutturali quali alluminio estruso, sia freddo che a taglio termico, legno lamellare, compositi in carbonio e fibra di vetro.

Un'attenzione particolare viene dedicata allo studio e fabbricazione di coperture mobili per il settore Ho.re.ca. La realizzazione di sale esterne apribili per la ristorazione, richiede un approccio differente che permetta di creare ambienti isolati e confortevoli a vantaggio del benessere dell'utilizzatore.

Tutte le fasi, dalla fabbricazione all'installazione dei nostri prodotti, vengono eseguite nel pieno rispetto delle più aggiornate ed appropriate norme tecniche internazionali.



Il nostro obiettivo è la ricerca di nuovi confini nella progettazione e fabbricazione di prodotti che soddisfino le richieste del progettista e dell'utilizzatore ai quali ci sforziamo di proporre soluzioni innovative dal punto di vista tecnologico e realizzativo.

Cerchiamo di interpretare le tendenze architettoniche che caratterizzano il nostro momento fornendo elementi strutturali ben dimensionati e molto leggeri così come richiesto dal mercato.

La scelta di partner commerciali e fornitori selezionati e di riconosciuto valore sul mercato completano la visione del nostro progetto produttivo.

La selezione di fornitori di primaria importanza e comprovata affidabilità garantisce sempre, unitamente alle competenze del nostro team, il raggiungimento di un elevato standard di fabbricazione.

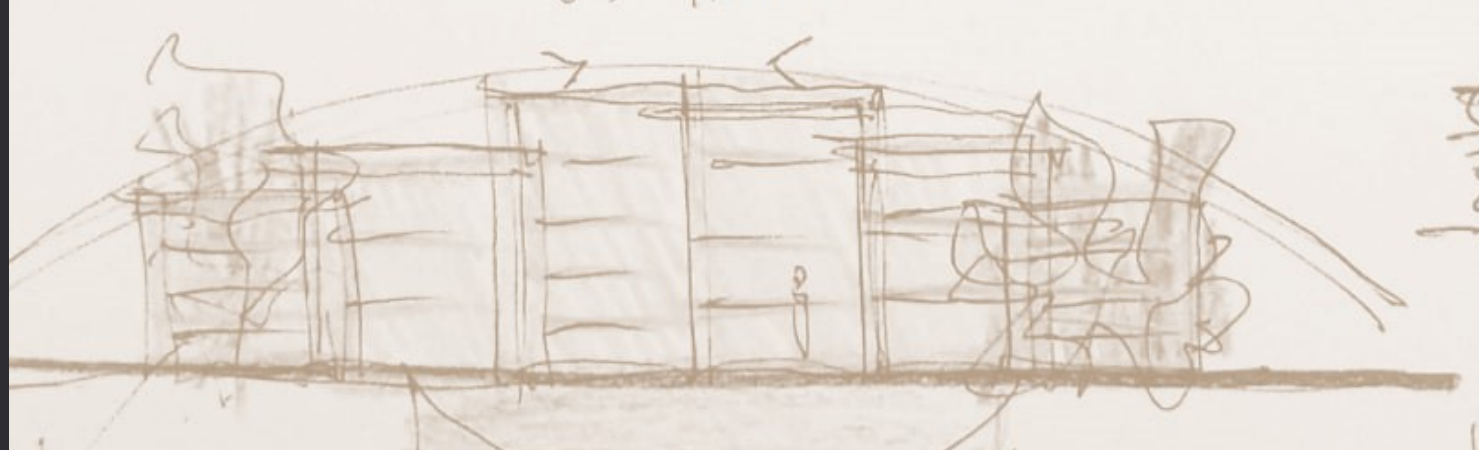
VS I DUE LATI



EMBO

Concetto: salita centrale

VS ALTO



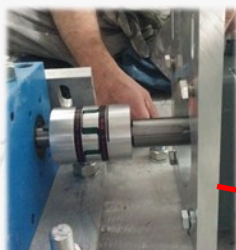
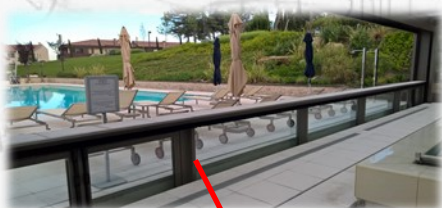
La movimentazione è l'aspetto fondamentale di una copertura mobile. Tutti gli elementi devono essere correttamente dimensionati, di alta qualità, resistenti alla corrosione e affidabili nel tempo.

Nel caso di coperture autoportanti l'automazione non deve essere invasiva per permettere di usufruire dell'area antistante la piscina.

Proponiamo diverse soluzioni con guide, ruote in acciaio inox e impianti automatici a bordo copertura.

Il sistema di movimentazione e controllo si basa su servo azionamenti ad inverter Siemens controllati da centraline con microprocessore, interfacciabili con qualunque sistema domotico e viene utilizzato sia per la copertura che per i serramenti a saliscendi.

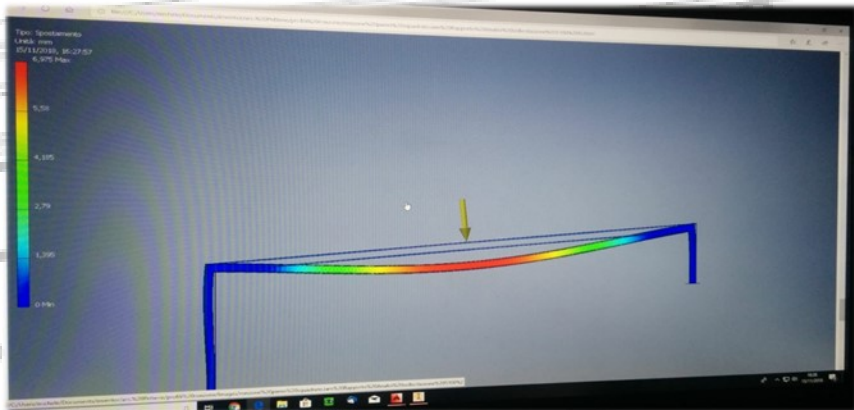
L'illuminazione, realizzata con Led RGB anch'essa integrata nelle strutture della copertura mobile, viene gestita da remoto con qualsiasi sistema di interfaccia quale, ad esempio, il Dali.



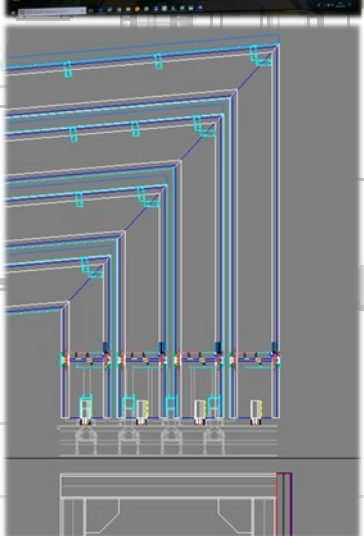
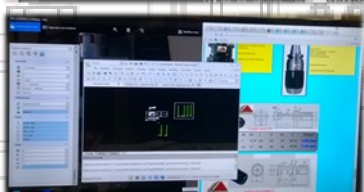
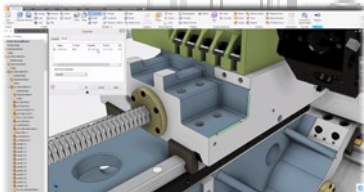
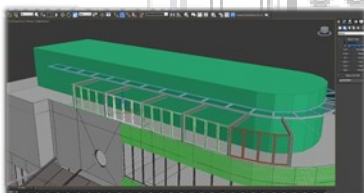
ELEMENTI MOVIMENTAZIONE
AUTOMAZIONE E ILLUMINAZIONE

SIEMENS

Supportiamo il progettista nella fase analitica e realizzativa di ogni applicazione comprendente l'inserimento di una copertura mobile o fissa. Progetti e render veloci per agevolare l'inserimento dei nostri prodotti in ogni contesto desiderato senza errori di impostazione.



Ogni elemento strutturale viene sottoposto a verifica agli elementi finiti sia in fase preliminare che esecutiva, mediante appositi software dedicati.



Realizziamo ogni sezione necessaria per soddisfare le esigenze di design e architettoniche del progettista. Tutti i materiali possono essere sagomati a piacere.

Tutti i nostri prodotti vengono progettati e realizzati utilizzando ogni accorgimento possibile per garantire le massime prestazioni dell'involucro dal punto di vista energetico.

La scelta dei rivestimenti, trasparenti o ciechi, viene sempre effettuata in funzione del luogo di installazione del prodotto e del tipo di utilizzo che si prevede per l'involucro chiuso. A tal fine, mentre per la copertura di una piscina si prediligerà l'installazione di rivestimenti che favoriscano al massimo l'effetto serra, nel caso di una sala ristorante, si cercherà di installare materiali, sempre trasparenti ma al alto controllo del fattore solare per minimizzare il calore indotto.

A livello strutturale, il legno si comporta da ottimo isolante in ogni senso, le strutture realizzate con profilati estrusi di alluminio invece necessitano di un processo di isolamento per garantire prestazioni accettabili.

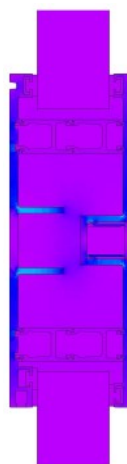
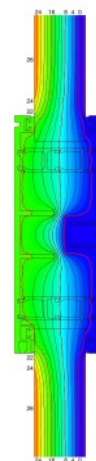
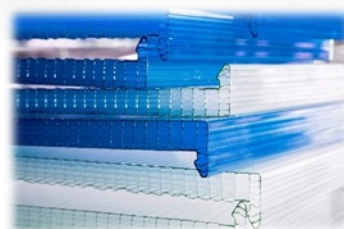
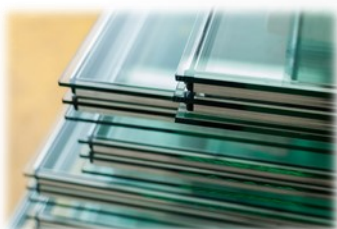
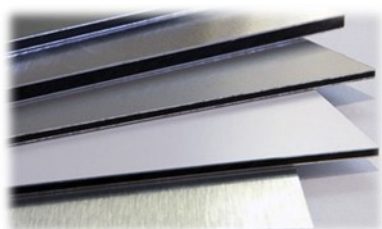
Xforms utilizza profilati strutturali in alluminio estruso brevettati, ad alta coibentazione dove non possibile direttamente il taglio termico sulle strutture stesse.

I profilati in alluminio estruso utilizzati vengono testati e certificati secondo le seguenti normative :

EN 12567-1 e **EN 12412-2** Prova di trasmittanza termica su serramenti e profili con metodo della camera calda, hot-box

EN 10077-1 e **EN 10077-2** Prova di trasmittanza termica su serramenti e profili con metodo numerico

Gli involucri, siano essi mobili o fissi, vengono di norma testati e verificati con prove termografiche al fine di determinare ogni possibile miglioria progettuale o eventuali imperfezioni di posa in opera che possono determinare ponti termici indesiderati e non preventivati.



Le coperture mobili non sono normate direttamente in Italia, così come nella maggior parte dei paesi europei ed extra-europei. Le poche norme esistenti, ad esempio quella francese NF P90-309, non soddisfano lo standard qualitativo minimo definito da Xforms.

Al fine di produrre manufatti conformi a tutte le normative eventualmente riconducibili alla tipologia dei nostri prodotti, abbiamo deciso di adottare tutte le prescrizioni definite dalle seguenti norme :

D. M. Infrastrutture Trasporti 17 gennaio 2018 (G.U. 20 febbraio 2018 n. 42 - Suppl. Ord. N. 8) "Norme tecniche per le Costruzioni"

EUROCODICE 5 (EN 1995) Progettazione e calcolo delle strutture in legno lamellare

EUROCODICE 9 (EN 1999-1-1) Progettazione delle strutture in lega di alluminio

EUROCODICE 3 (EN 1993) Progettazione delle strutture in acciaio

EN 14080 (strutture di legno- legno lamellare incollato- requisiti e relativa certificazione di conformità CE). Il legno lamellare deve possedere una classe di durabilità 3-4 secondo la norma EN350-2

Nuova Direttiva Macchine D. Lgs 17/2010 " Attuazione della Direttiva 2006/42/CE"

Nuovo regolamento prevenzione incendi D.P.R. 1/08/2011 n.151

UNI 7697 "Criteri di sicurezza nelle applicazioni vetrarie"

Ex-legge 10/91 Risparmio energetico e succ. modifiche dgls 192 del 2005 e dlgs 311 del 2007

EN 1090-1:2009 + A1:2011 Esecuzione di strutture in acciaio e alluminio – Componenti strutturali

CEI EN 62305-1/4 "Protezione contro i fulmini" - febbraio 2013

CEI 81-29 "Linee guida per l'applicazione delle norme CEI EN 62305" – febbraio 2014

CEI 81-30 "Protezione contro i fulmini. Reti di localizzazione fulmini (LLS). Linee guida per l'impiego di sistemi LLS per l'individuazione dei valori di Ng (Norma CEI EN 62305-2)" Febbraio 2014

EN 13561:2004 Tende e sistemi oscuranti

ISO 9001:2015 Sistema di gestione della qualità

Il contesto normativo europeo prevede la **Marcatura CE** al fine di garantire la libera circolazione dei prodotti da costruzione nell'Unione. La marcatura CE rappresenta una metodologia armonizzata per valutare, provare, calcolare, esprimere, garantire ed infine dichiarare le prestazioni di un prodotto da costruzione. Xforms, direttamente o tramite la filiera di subfornitori garantisce la certificazione di prodotto in conformità alla norma.



PISCINE E SPA



- 1. CENTRO SPORT PALLADIO SPA
- 2. PISCINA COMUNALE TREVIGLIO
- 3. MONTECARLO FITNESS
- 4. CENTRO SPORT PALLADIO SPA
- 5. NEMEA VILLAGE
- 6. PALAZZO DI VARIGNANA SPA



PISCINE E SPA



RISTORAZIONE



- 1. HOTEL SPLENDID
- 2-3. PALACE HOTEL
- 4. CONTRADA
- 5. BAR

RISTORAZIONE - COPERTURE TESSILI CON SALISCENDI LATERALI



1-5 HAVEN PALEIS

2 CATCH

RISTORAZIONE - TENDA ARMONICA



1-5 ARMONICA



1



3

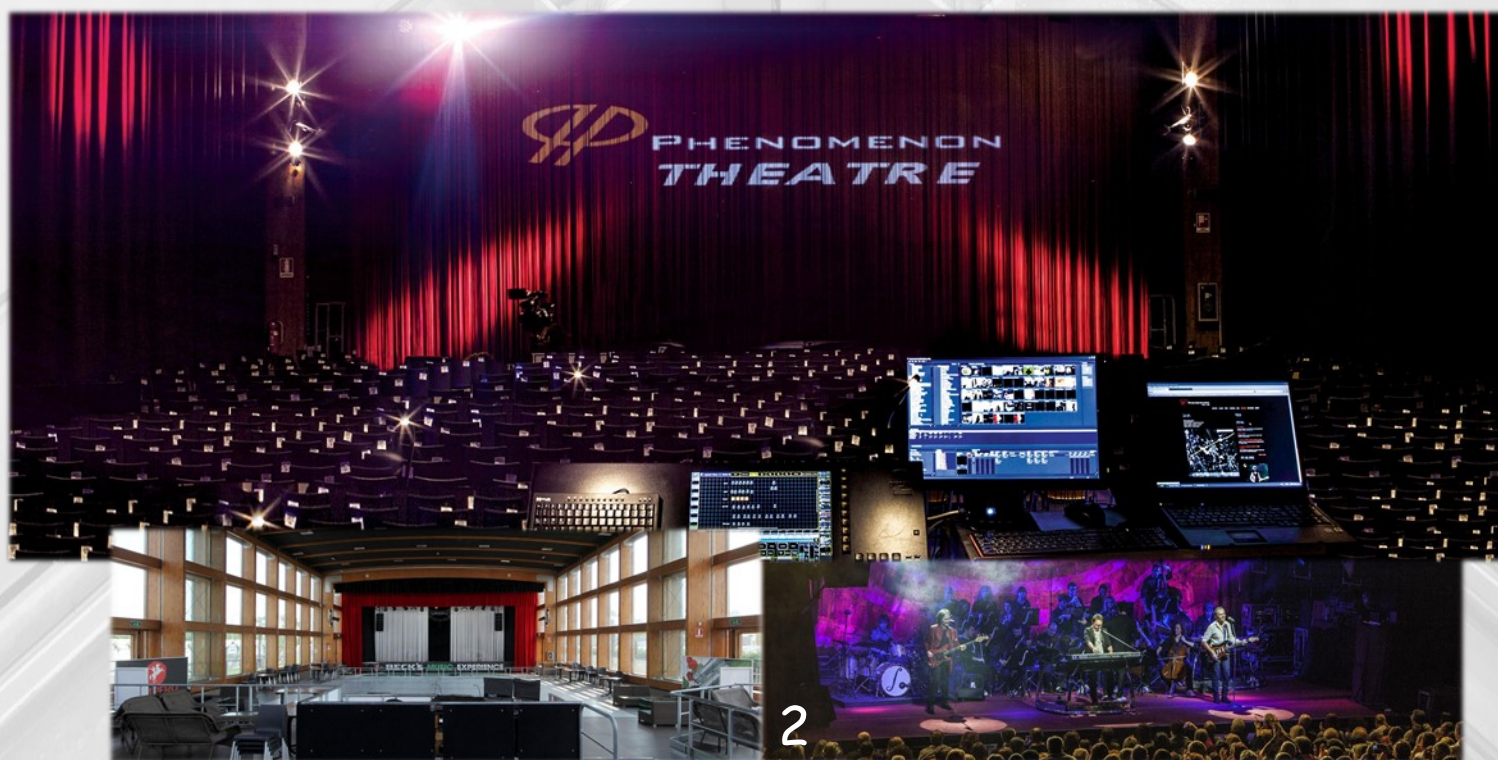
1-4
HOTEL AMBASSADOR
BIBIONE (VE)



2



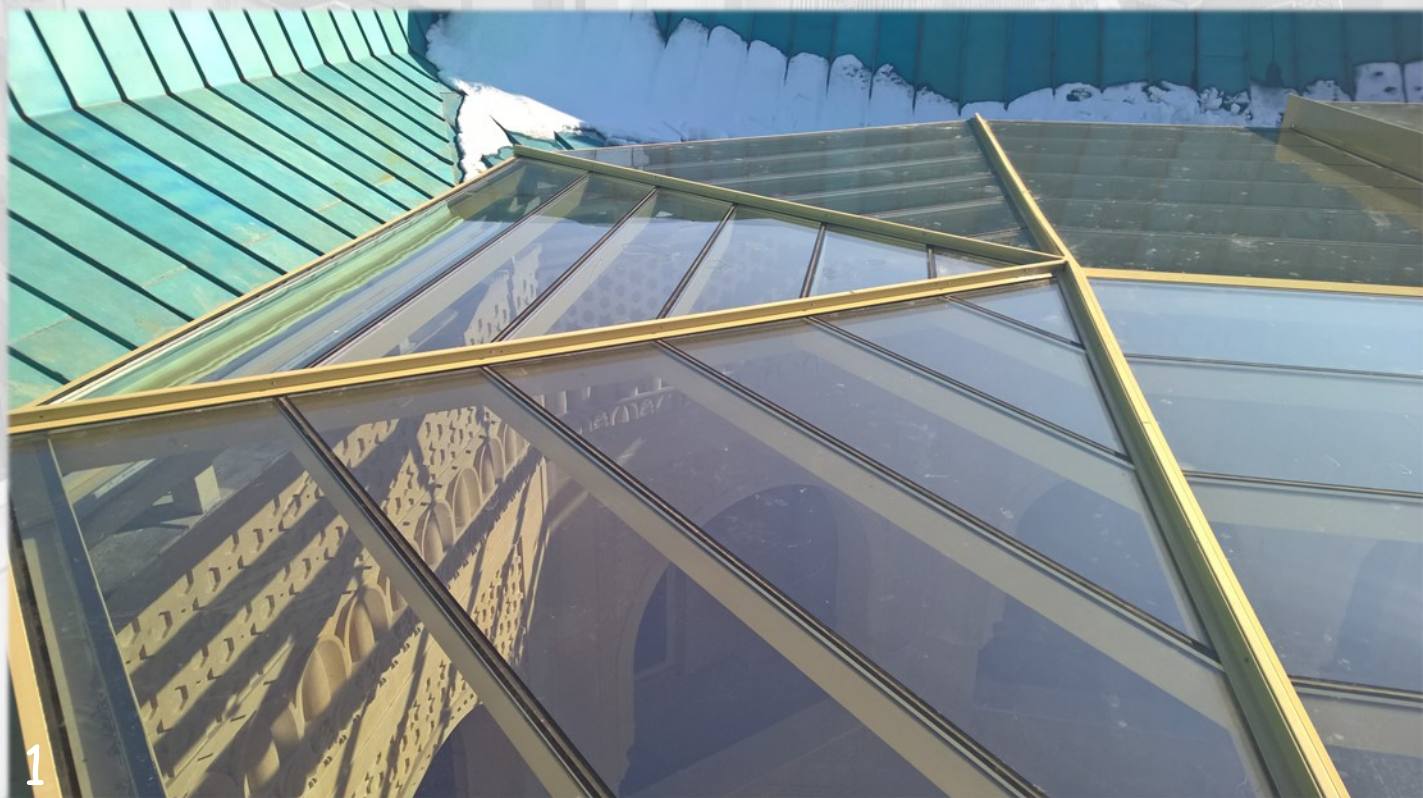
4



1. POLO ARENA BAKU AZERBAIJAN

2. TEATRO PHENOMENON





1-5. VILLA PRIVATA—AZERBAIJAN

SERRAMENTI SPECIALI



1-4
RESIDENZA PRIVATA
COPERTURA SCORREVOLE
5. COPERTURA BALCONE

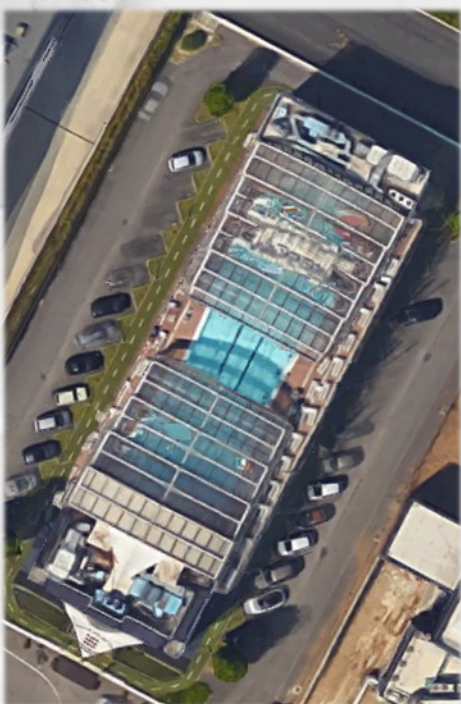
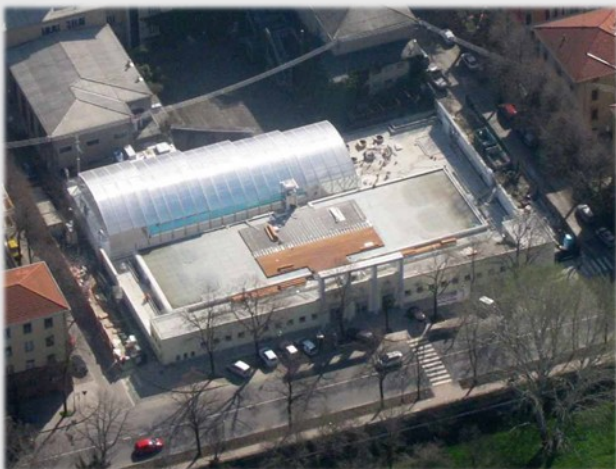
SERRAMENTI SPECIALI

1. SALISCENDI 14m

2. SALISCENDI 21m



VISTI DALL'ALTO



VISTE AEREE DI ALCUNE
REALIZZAZIONI



INFO : +39 02 82396295

WWW.XFORMS.IT